

第2期



2024塾生募集

応募〆切4/29

# 山里ひとなる塾

自分をみつめる  
今の時代の生き方を考える  
仲間ができる

「山里ひとなる塾」では、豊田市山村地域をフィールドに、地域へどっぷり浸かる生の経験、本気で地域と向き合う先輩との対話、仲間たちとの語り場を通して、これからの人生への向き合いかたを学びます。



## 募集説明会

現地 ■つくラッセル  
(豊田市旭八幡町堂山 432-3)

3/30 (土) 11:00 ~ 14:00

4/14 (日) 11:00 ~ 14:00

オンライン ■

4/ 5 (金) 19:30 ~ 20:30

4/19 (金) 19:30 ~ 20:30

4/27 (土) 17:00 ~ 18:00

塾長とスタッフが塾の雰囲気をお伝えします。  
応募を迷っている方も是非ご参加ください♪

説明会申込フォーム



応募締切 4月29日(月) 説明会に参加できない場合は面談を行わせていただきます

## 1. 概要

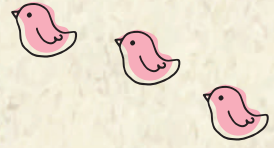
期間：2024年5月～2025年3月

場所：愛知県豊田市内の山村地域

定員：25名程度

受講料：6万円/年(学生半額) ※合宿費、交通費等は別途自己負担

主催：山里ひとなる塾実行委員会



## 2. 応募条件

- ・18歳以上で1年間のカリキュラムに積極的に参加できる方
- ・当塾の趣旨に賛同し積極的・自発的に活動を広げられる方

第2期入塾申込フォーム

## 3. 応募方法

詳細はこちら>> <https://toyotayh.org/>

第2期入塾申込フォームからお申し込みください。



## 募集説明会

現地 ■ 3/30(土)、4/14(日) 11:00～14:00 \*つくラッセル(豊田市旭八幡町堂山432-3)

オンライン ■ 4/5、19(金) 19:30～20:30、27(土) 17:00～18:00

塾長とスタッフ、卒塾生が塾の雰囲気をお伝えします。



### 卒塾生、一年を経てのお話

地域、塾生、関係する皆さんと交流することで、自分の周りにある"当たり前"のことが"当たり前ではない"ことだったり、自分の触れている世界の狭さを実感したり、素晴らしい可能性がある"山村地域の現状"があったり... 様々な事を感じさせていただいた1年でした。 - 一期生 おっしー(自営業)



説明会申込フォーム



## こんな力が身につきます

人生というモノガタリを自ら創り出す力

地域を支える力

志を共にする仲間

## 愛知県豊田市って？

豊田市は愛知県の中央に位置し、面積は県内1位！全国有数の製造出荷額を誇る「クルマのまち」として知られ、世界をリードするものづくり中枢都市としての顔をもつ一方、市の約7割を占める豊かな森林があり、そこには山と共に生きる農山村の暮らしがあります。



# こんな1年を過ごします

5月から翌年3月までの6回の本講座と5回のオンラインシェア会、5地域に分かれて地域活動へ随時参加して過ごします。

本講座では「現代社会・自分・地域を知る」「山と生きる」「農山村の祈り・まつり」「お金との向き合いかた」「シアワセとは何か」をテーマに学びを深めていきます。オンラインシェア会は塾生相互の情報交換会です。

地域活動は、地域で行われている活動に参加させてもらい、普段の生活では得られない経験を重ねていきます。

5地域に分かれて  
地域の活動へ参加

▼地域で活動

▼地域で活動

▼地域で活動

★6月～ オンラインシェア会 (2ヶ月に1回)

合宿

7月13日(土)  
山と生きる

○フィールドワーク&  
くるま座トーク：  
地域の山を歩きながら、  
山里での暮らしを学ぶ

講師：藤澤あや氏  
ゴンゾレトレイル



11月16日(土)  
お金との向き合いかた

○レクチャー：  
お金を生み出すスキルを学ぶ  
○トークセッション：  
人生を盗まれない働きかたとは？  
○セルフワーク：  
地域×自分のナリワイ  
を考えてみる

講師：伊藤洋志氏  
「ナリワイ」実践者



合宿

3月8,9日(土日)  
1年を  
ふり返って

5月25,26日(土日)

現代社会を知る  
自分を知る・地域を知る

○ワークショップ：  
自分史を語り合う(自己紹介)  
○フィールドワーク：  
地域を歩いて五感で感じる  
○レクチャー：  
現代社会の構造と問題の根源を知る



レクチャー講師：  
駒宮博男氏  
NPO法人地域再生機構  
理事長

9月14日(土)

農山村の祈り・まつり

○レクチャー&グループワーク：  
農耕文化と共にある祈りやまつり、  
地域行事の意義を考える

講師：渋澤寿一氏  
NPO法人共存の森  
ネットワーク理事長



1月18日(土)

シアワセとは何か

○ワークショップ：  
自分にとっての幸せとは何か  
考えてみる。パートナー、  
家族、地域の幸せとは？



ファシリテーター：  
高野雅夫氏  
名古屋大学大学院  
環境学研究科 教授

この講座に参加して自分自身について考える時間ができました。自分が地域に入ることによってモチベーションにつながるものがわかって安心しました。

一期生 なのかちゃん(学生)



たくさんの人に出会い、やりたいことがいっぱい出てきて、興味のおもむくままに、あれこれやりました。けれど、当初からやりたかったことがブレずに着々と出来ていて、自分でもびっくりしました。

二期生 モリゴン(自営業)

